



S-POWER
BYTOVÉ DOMY

STŘEŠNÍ FOTOVOLTAIKY PRO BYTOVÉ DOMY

SVJ

BYTOVÁ
DRUŽSTVA

OBECNÍ
BYTOVÉ
DOMY

Kdo jsme?

Jsme přední dodavatel střešních fotovoltaik v České republice.

- ✓ Úspěšně fungujeme v oboru **víc než 15 let**, jsme jedna z nejstabilnějších firem na trhu
- ✓ Máme za sebou **přes 10 000 instalací** po celé republice
- ✓ Náš tým tvoří zkušení **odborníci**, na které je spoleh
- ✓ Poskytujeme **nadstandardní záruky**
- ✓ Pracujeme pouze s **kvalitními technologiemi** od prověřených dodavatelů
- ✓ Fotovoltaickou elektrárnu od nás dostanete **na klíč**
- ✓ **Vyřídíme za vás** veškeré papírování kolem dotací
- ✓ Zajišťujeme veškerý **záruční i pozáruční servis**



10 000+ realizací

15+ let na trhu

60+ zkušených specialistů

2 pobočky



Co nabízíme?



STŘEŠNÍ FOTOVOLTAIKY

V tomto oboru dlouhodobě vynikáme. Umíme systémy na ploché i šikmé střechy, s akumulací i bez, samostatné i v kombinaci s dalšími technologiemi.



SYSTÉMY AKUMULACE

Aby žádná energie nepřišla nazmar, můžeme případné přebytky nasměrovat do ohřevu vody nebo do bateriových úložišť. Energii tak využijete i později nebo poslouží jako záloha při výpadku proudu.



NABÍJECÍ STANICE PRO ELEKTROMOBILY

Proč se omezovat na použití zelené energie jen v budovách, když na ni můžou jezdit Vaše auta? Elektromobilita je jednoznačný trend a není důvod, proč by se elektromobily nemohly nabíjet i u bytových domů.



NAVAZUJÍCÍ TECHNOLOGIE

V kombinaci s dalšími technologiemi se dá potenciál fotovoltaiky posunout na další úroveň. Umíme ji například efektivně propojit s tepelným čerpadlem. Vaše celoroční úspory se díky tomu můžou ještě zvýšit.

Střešní fotovoltaika vám sníží
náklady na energie až o
50 %

- ✓ Pokryjete spotřebu ve společných prostorách
- ✓ Zdarma si ohřejete vodu
- ✓ Elektřinu nasdílíte mezi byty

Vytvoříme pro váš dům
řešení na míru

Proč o FVE uvažovat právě teď?

- ✓ **Nedávno se zjednodušila pravidla** komunitní energetiky. Sdílení energie v rámci bytových domů je teď podstatně lehčí.
- ✓ **Není nutný souhlas všech**, stačí nadpoloviční většina. Zapojí se jen ti, kdo chtějí.
- ✓ **Nepotřebujete stavební povolení** ani licenci na výrobu elektřiny. Jde to snadno.
- ✓ **Zvýšila se státní podpora**. SVJ a bytová družstva navíc můžou získat dotaci předem, formou zálohy. Financování je díky tomu dostupnější.

Fotovoltaiky na klíč od S-Power Energies

Každý bytový dům je jiný, proto každou zakázku přizpůsobujeme na míru jeho konkrétním potřebám. Alespoň orientačně dělíme nabízené sestavy podle velikosti na menší **S-Power Community MINI** a větší **S-Power Community MIDI**. Zároveň umíme navrhnout i zcela individuální řešení.

S-POWER COMMUNITY MINI		S-POWER COMMUNITY MIDI	
Velikost elektrárny	19,78 kWp	Velikost elektrárny	49,68 kWp
Počet a typ panelů	43 ks, AEG 460Wp (včetně konstrukce na plochu střechu)	Počet a typ panelů	108 ks, AEG 460Wp (včetně konstrukce na plochu střechu)
Střídač	SolarEdge 17 kW	Střídač	SolarEdge 66,6 kW
Výkonové optimizéry	43 ks, SolarEdge P605	Výkonové optimizéry	108 ks, SolarEdge P605
Předpokládaná výroba	21 MWh ročně	Předpokládaná výroba	52 MWh ročně
Cena fotovoltaiky	860 500 Kč	Cena fotovoltaiky	1 971 500 Kč
Výše dotace	416 700 Kč (při 12 připojených bytech)	Výše dotace	985 200 Kč (při 24 připojených bytech)
Výsledná cena	443 800 Kč (včetně 15% DPH)	Výsledná cena	986 300 Kč (včetně 15% DPH)
Roční úspora	97 000 Kč	Roční úspora	223 600 Kč
Návratnost investice	5 let	Návratnost investice	5 let

S baterií, nebo bez?

Záleží na několika faktorech: Jak velká fotovoltaika se vejde na střechu? Jakou má dům spotřebu? Jaké technologie využívá? Souhlasí s pořízením elektrárny všechny byty, nebo se chce připojit pouze část? To všechno hraje roli – viz str. 5.

Obecně platí, že díky baterii využijete potenciál elektrárny na maximum. Zároveň to ale znamená vyšší vstupní investici. Ale i vyšší dotaci. Vždy je proto potřeba důsledně počítat. **My Vám s rozhodováním rádi pomůžeme.**

Možnosti zapojení elektrárny

VYBERTE SI, CO VÁM VYHOVUJE

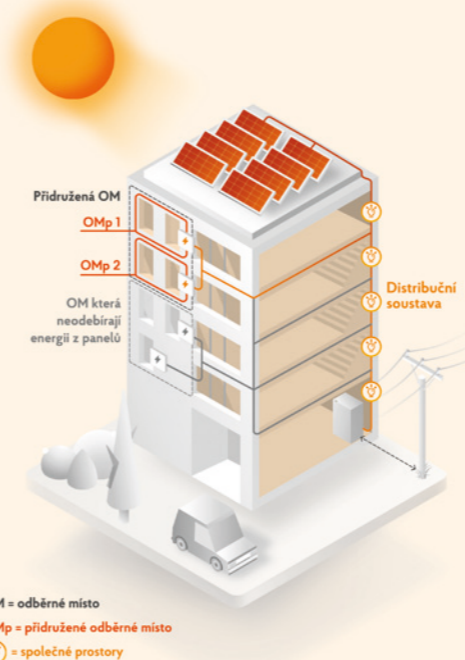
V zásadě existují **dva způsoby zapojení fotovoltaické elektrárny (FVE)**. Oba mají své výhody a nelze říct, že by jedna nebo druhá varianta byla lepší. Vždy záleží na situaci v daném bytovém domě.

A PŘIPOJENÍ PŘES VŮDČÍ ODBĚRNÉ MÍSTO

Energie z fotovoltaiky primárně směřuje do společných prostor, kde se **vůdčí odběrné místo (OMv)** obvykle zřizuje. Z OMv (jakmile se pokryje jeho aktuální spotřeba) putují přebyteky energie do jednotlivých bytů. Těm pak říkáme **odběrná místa přidružená** (zkráceně OMp).

Bytové družstvo / SVJ si samo určuje tzv. **alokační klíč**, podle kterého se vyrobená energie rozděluje mezi jednotlivé byty. Někde se energie dělí rovným dílem, jinde se procentuální poměry určují například podle podílu vlastnictví.

Pokud se některá bytová jednotka vůbec nechce připojit k fotovoltaice, nemusí.

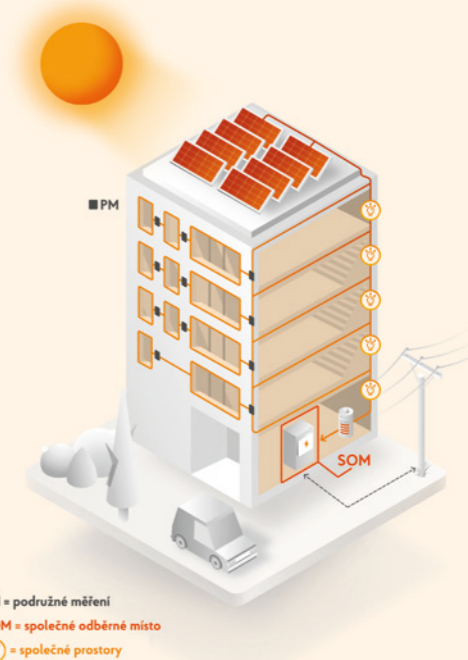


B PŘIPOJENÍ PŘES SLOUČENÉ ODBĚRNÉ MÍSTO

Další možností je připojit FVE ke **společnému odběrnému místu (SOM)**. Do něj se sloučí veškerá odběrná místa z jednotlivých bytů. Elektroměry v bytech se pak nahradí tzv. **podružným měřením**. K tomuto způsobu zapojení je **nutný souhlas všech vlastníků**.

Výhodou je možnost využít bateriové úložiště pro společné prostory i jednotlivé byty.

Možnou nevýhodou je nutnost přejít pod **společného dodavatele elektřiny**. Vlastníci bytů tak přicházejí o možnost individuální volby. Další nevýhodou může být, pokud někdo nebude hradit účty za elektřinu.



PROHLÉDNĚTE SI UKÁZKY, JAK TO VYPADÁ V PRAKTI

Ukázky našich realizací

BYTOVÝ DŮM BORSKÁ (Plzeň)

Připojení přes vůdčí odběrné místo

Bytový dům podle propočtů **využije asi 70 % vyrobené energie**. Zbývajících **30 % prodává**.

Velikost domu	10 bytů
Velikost elektrárny	44 FV panelů
Instalovaný výkon	24,2 kWp
Roční výroba	25 MWh
Investice (po odečtení dotace)	510 000 Kč
Návratnost	4–5 let

SPECIFIKUM TÉTO ZAKÁZKY

I když v tomto domě souhlasili s pořízením fotovoltaiky všichni, rozhodli se pro připojení přes tzv. vůdčí odběrné místo. Energie, která se nevyužije ve společných prostorách, se tak rozděluje mezi jednotlivé byty podle alokačního klíče (viz str. 5 – možnost A).



Prohlédněte si video z instalace

MOŽNOST A

BYTOVÝ DŮM VLACHOVA (Praha Stodůlky)

Připojení přes sloučené odběrné místo

Střešní fotovoltaika s baterií tomuto domu ročně **ušetří 170 000 Kč**.

Velikost domu	20 bytů
Velikost elektrárny	42 FV panelů + baterie
Instalovaný výkon	19,3 kWp
Roční výroba	20 MWh
Investice (po odečtení dotace)	703 520 Kč
Návratnost	4,5 roku

SPECIFIKUM TÉTO ZAKÁZKY

V tomto bytovém domě souhlasili s pořízením fotovoltaiky všichni. Díky tomu se bytové družstvo rozhodlo pro připojení přes sloučené odběrné místo (viz str. 5 – možnost B).



Prohlédněte si video z instalace

MOŽNOST B

Dotační podpora NZÚ

nová

zelená

úsporám

Bytové domy můžou na pořízení fotovoltaiky čerpat dotace programu Nová zelená úsporám, a to až **do výše 50 % uznatelných nákladů**. Ve vybraných případech (pokud jsou domy v majetku obcí) může dotace pokrývat dokonce až 70 % investice.

Od září 2023 se dotace vyplácejí následovně:

	STANDARDNÍ SVJ / BYTOVÁ DRUŽSTVA	OBCNÍ BYTOVÉ DOMY
Příspěvek na FVE *	15 000 Kč/kWp	22 000 Kč/kWp
Příspěvek na baterie **	10 000 Kč/kWh	15 000 Kč/kWh
Připojené bytové jednotky	10 000 Kč/byt	15 000 Kč/byt

* Maximální podporovaný instalovaný výkon je 100 kWp.

**1) Kapacita baterie musí odpovídat přinejmenším polovině instalovaného výkonu FVE. (Příklad: 20 kWp FVE musí mít aspoň 10 kWh baterii.)

2) Podpora se vztahuje maximálně na 1,5násobek instalovaného výkonu FVE (tj. lze mít i větší baterii, ale podporu dostane jen 1,5násobek výkonu).

Kdy dostanete dotaci? Máte na výběr!

A **STANDARDNĚ** podáváme žádost o vyplacení dotace ihned po dokončení instalace. Přislíbená částka přijde na účet Vašeho bytového družstva / SVJ po vyřešení veškeré administrativy, zpravidla do 9 týdnů.

B **NOVĚ** je možné žádat o dotaci formou zálohy. V takovém případě se podpora vyplácí už před začátkem instalace a může Vám tak významně pomoci s financováním celého projektu. Podmínkou je, aby vlastníkem domu bylo bytové družstvo/SVJ.

Rozložení splátek

Celkovou částku od Vás nechceme najednou. Pokud se rozhodnete pořídit si fotovoltaiku od S-Power Energies, čekají Vás tři splátky podle jasně daného harmonogramu:

1. platba →	30 % z celkové ceny	při podpisu smlouvy o dílo
2. platba →	30 % z celkové ceny	po vyřízení smlouvy o připojení a domluvení termínu instalace
3. platba →	40 % z celkové ceny	po kompletním dokončení instalace, otestování funkčnosti a předání díla

10 KROKŮ K VAŠÍ FOTOVOLTAICE

Návrh systému a orientační kalkulace
Prostudujte si naši nabídku a předběžnou simulaci systému. Zvažte možnosti. **Rádi Vám odpovíme na doplňující dotazy.**

KROK 1

KROK 2

Příprava smlouvy

Pokud Vám spolupráce s námi dává smysl, pojdme si na to plácnout. Sepíšeme **smlouvu o dílo** a podáme **žádost o rezervovaný příkon u distribuční společnosti**.

KROK 3

Úhrada první splátky (30 % ceny)
První záloha je splatná při podpisu smlouvy o dílo.

KROK 4

Projektová dokumentace a smlouva o připojení

Ihned po obdržení první platby se pustíme do vypracování detailního **projektu a požárně bezpečnostního řešení**. Pokud je třeba, zajistíme i statický posudek. Současně se postaráme o vyřízení **smlouvy o připojení** k distribuční soustavě a domluvíme se s Vámi na termínu instalace.

KROK 5

Úhrada druhé splátky (30 % ceny)
Druhou zálohu odesíláte ve chvíli, kdy je **vyřízená smlouva o připojení** a máte od nás termín instalace.

KROK 6

Instalace FVE

V domluveném termínu dorazí na místo naši technici. **Nainstalují veškeré technologie** a podle toho, kterou variantu si zvolíte, připojí fotovoltaiku k vůdčímu nebo společnému odběrnému místu.

KROK 7

Revize a předání hotového díla
Jakmile je vše dokončeno, přijede náš **revizní technik**. Ověří, že vše pracuje, jak má, a předá Vám hotové dílo.

KROK 8

Úhrada třetí splátky (40 % ceny)

Finální část ceny nám odesíláte **po předání hotového díla**.

KROK 9

Instalace průběhového měření
Provozovatel distribuční soustavy (PDS) na vlastní náklady **nainstaluje průběhové měření**. Získá tak přehled o výrobě FVE v reálném čase. Podle druhu připojení se posléze v připojených bytech **vymění elektroměry** (na náklady PDS) nebo se nainstalují **podružná měření** (na náklady BD/SVJ).

KROK 10

Vyřízení dotace NZÚ

Posledním krokem na naší straně je zpracování a odeslání **žádosti o dotaci**. Vy pak už jen čekáte, až Vám přislíbená podpora dorazí na účet. Vzhledem k nedávné úpravě dotačního programu NZÚ **lze tento krok nově vyřídit už před instalací**.

Co musíte vědět o zvolených technologiích

Pracujeme pouze s ověřenými dodavateli. V otázkách kvality a bezpečnosti neděláme kompromisy, proto doporučujeme následující technologie:

AEG

solar edge

PYLONTECH

novotegra

FV PANELE



Německá značka **AEG** patří ke světové špičce. Její panely poskytují spolehlivý výkon a vynikají vysokou účinností (přes 21,35 %). Integrovaná technologie PERC zajišťuje nadstandardní výnos i při sníženém osvitu.

ZÁRUKY: 25 let na výkon, **15 let** na mechanické části

OPTIMIZÉRY



Zvyšují výkon každého panelu a umocňují požární bezpečnost celého systému. Při poruše nebo vypnutí fotovoltaiky totiž rozpojí panelová pole, čímž na střeše vznikne bezpečné napětí. Izraelský výrobce **SolarEdge** patří k nejlepším na trhu a my od něj odebíráme i vysoce kvalitní třífázové střídače.

ZÁRUKA: 25 let

STŘÍDAČ



Málokdo ví, že právě střídač je srdcem elektrárny. Proto jsme při jeho výběru byli extra nároční. Třífázový střídač **SolarEdge** zajišťuje chod celého systému. Posílá vyrobenou energii do rozvodné sítě bytového domu nebo odesílá přebytky do distribuční sítě.

PRODLOUŽENÁ ZÁRUKA: 20 let

BATERIE



LiFePo baterie **Pylontech** představují mezi akumulátory jednu z nejpokročilejších technologií. Vynikají nejen svou kapacitou, ale i bezpečností.

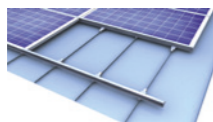
ZÁRUKA: 10 let

ONLINE MONITORING



Díky monitorovacímu systému **SolarEdge** vás nic nepřekvapí. Z mobilu, tabletu i počítače získáte nonstop přehled o tom, jak celý systém pracuje a kolik energie elektrárna právě vyrábí. Pokud se něco odchýlí od normálu, systém vás na to upozorní. Případnou poruchu pak díky kontrole na úrovni jednotlivých panelů snadno identifikujeme a o to rychleji ji zvládneme opravit.

KONSTRUKCE



K instalaci elektráren na ploché střechy používáme výhradně konstrukci od německého výrobce **Novotegra**. Pro každý bytový dům zpracováváme individuální projekt rozložení panelů, včetně balastního zatížení.

ZÁRUKA: 12 let

Využijte fotovoltaiku na maximum

Když už si pořídíte vlastní elektrárnu, je ekonomicky nejvýhodnější veškerou vyrobenou elektřinu spotřebovat. Možností je celá řada:



SPOLEČNÉ PROSTORY

Zelenou elektřinu využijete k osvětlení na chodbách, napájení výtahu nebo kamerového systému, ovládání domovních vrat/dveří...



JEDNOTLIVÉ BYTY

Připojené domácnosti mohou napájet vlastní spotřebiče.



OHŘEV VODY

Od jara do podzimu může mít bytový dům teplou vodu prakticky zdarma.



TEPELNÉ ČERPADLO / KLIMATIZACE

V letní sezóně fotovoltaika pokryje většinu spotřeby tepelného čerpadla nebo klimatizace. Čím víc svítí slunce, tím víc je potřeba chladit a současně tím víc energie elektrárna vyrobí.



ULOŽENÍ DO BATERIÍ

Díky akumulátoru využijete vlastní elektřinu i večer nebo ve dnech, kdy slunce nesvítí.



ELEKTROMOBILITA

Proč za nabíjení platit, když to jde pohodlně přímo u domu, a navíc zadarmo?

Možnosti výkupu vyrobené elektřiny

Když elektrárna vyrábí víc, než dokážete využít, můžete **přebytky odesílat do sítě**. Jde to i zdarma, ale **proč si za to nenechat zaplatit?** Vaše SVJ / bytové družstvo tak aspoň získá nový příjem. Pro naše klienty jsme s vybranými společnostmi dojednali speciální spolupráce:



VÝKUP ZA FIXNÍ CENU

Máte rádi své jisté? Naším klientům, kteří mají elektrárny **do velikosti 50 kWp**, společnost **Centropol** nabízí výkup za pevně stanovenou cenu **3 500 Kč/MWh**. Bližší informace najdete na webu společnosti (viz QR kód)

centropol



VÝKUP ZA SPOTOVOU CENU

Pokud Vás baví **profitovat z proměnlivosti trhu**, můžete vsadit na výkup za spotovou cenu, který našim klientům nabízí společnost **bezDodavatele**.

Cena elektřiny na tzv. vnitrodenním trhu neustále kolísá, což z pohledu výkupu přináší zajímavé příležitosti. Konkrétní podmínky zjistíte na základě poptávky na webu společnosti (viz QR kód).

bezDodavatele





S-POWER
BYTOVÉ DOMY



Kam se obrátit
s poptávkou?



+420 222 701 258

info@s-power.cz

bytovedomy.s-power.cz

S-Power Showroom

New Living Center

Šafránkova 1238, 155 00 Praha 5

S-Power Energies, s.r.o.

Průmyslová 313, 252 17 Tachlovice

S-Power Energies, s.r.o.

Husova 1334/4, 795 01 Rýmařov

